

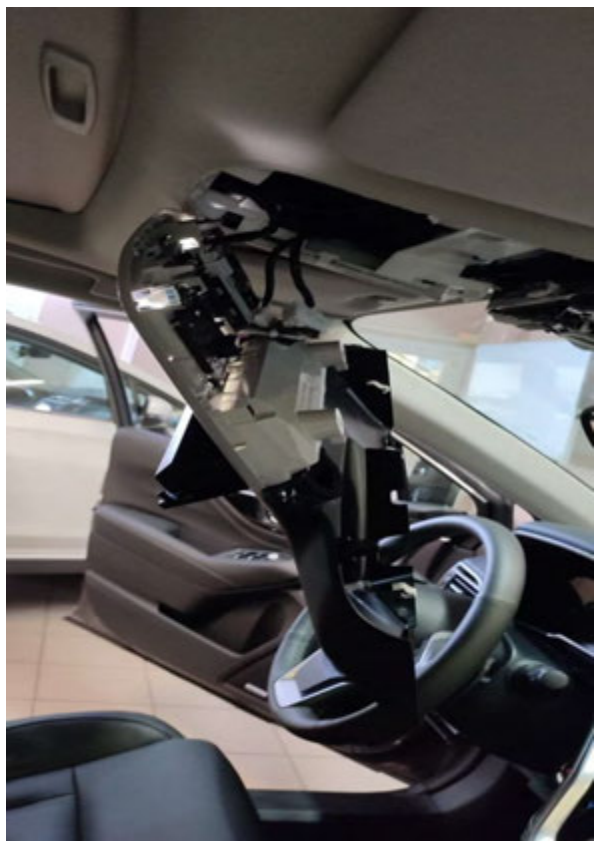
## Инструкция по установке регистратора LTG CAM

### 1. Снять боковую накладку

Рис. 1-2



### 2. Снять пластиковый кожух



### 3. Подготовить регистратор к установке



4. Установить карту памяти (рекомендуется использовать 10 класс и объём не должен превышать 32 Гб) заранее, если она будет использоваться. Установить защитные крышки на блок стереокамеры.

5. Приложить к лобовому стеклу трафарет (идущий в комплекте) для правильной установки регистратора: не допустимо, чтобы регистратор попадал за внешние границы трафарета и в пределы видимости системы EyeSight.

6. Закрепить регистратор в технологический «карман» корпуса стереокамер.



**7. Протянуть провод Host к регистратору.**



**8. Протянуть через зеркало заднего вида по внутреннему каналу под обшивкой потолка и боковой обшивкой к блоку предохранителей.**





9. Закрепить провод под обшивкой.



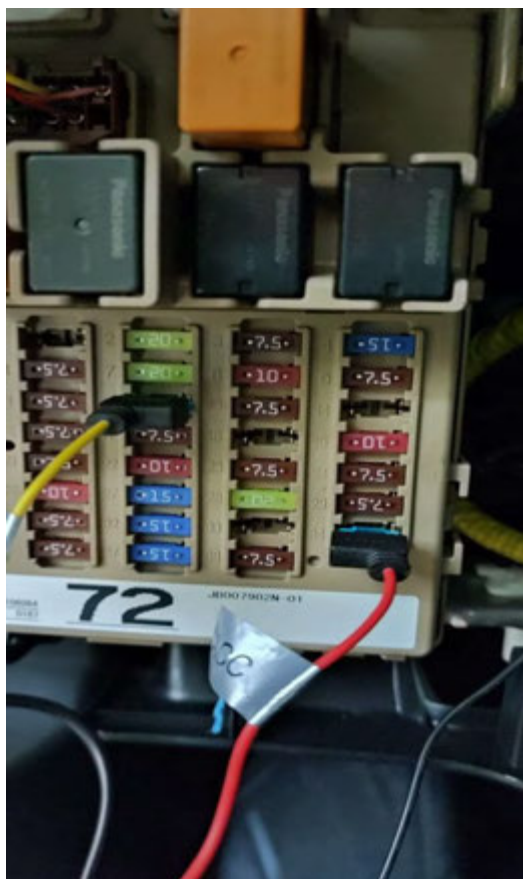
10. Снять боковую накладку приборной панели.



11. У регистратора 3 провода:( bat b+), красный (асс) и черный (масса).



12. Желтый (bat b+) подключить в место с постоянным током, где независимо от положения ключа зажигания, подается 12V. Красный (асс) подключить в место, куда подается ток, при включенном зажигании.



13. Массу крепим на корпус.



14. Установить обратно боковой кожух и кожух крышки зеркала заднего вида.





Фото установленного регистратора

