

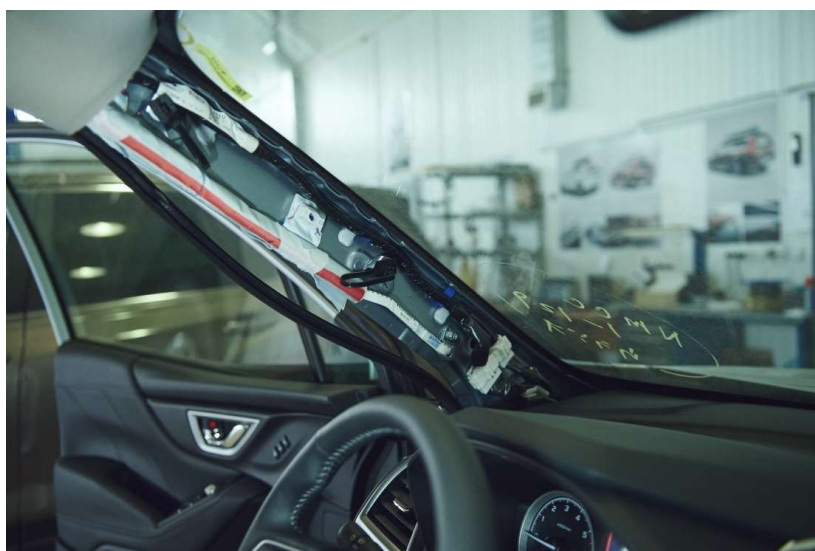
Инструкция по установке регистратора

1. Снять боковую накладку.

Рис. 1



Рис. 2



2. Снять пластиковый кожух.



3. Подготовить регистратор к установке.



4. Закрепить регистратор вокруг ножки зеркала заднего вида.

Рис.1



Рис.2



5. Протянуть провод Host к регистратору.



6. Протянуть провод через зеркало заднего вида по внутреннему каналу под обшивкой потолка и боковой обшивкой к блоку предохранителей.

Рис.1



Рис.2



7. Закрепить провод под обшивкой.



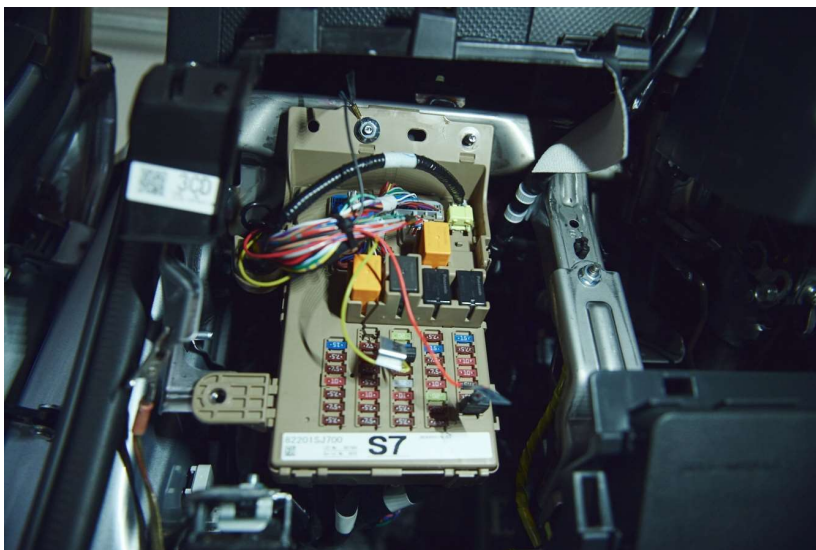
8. Снять боковую накладку приборной панели.



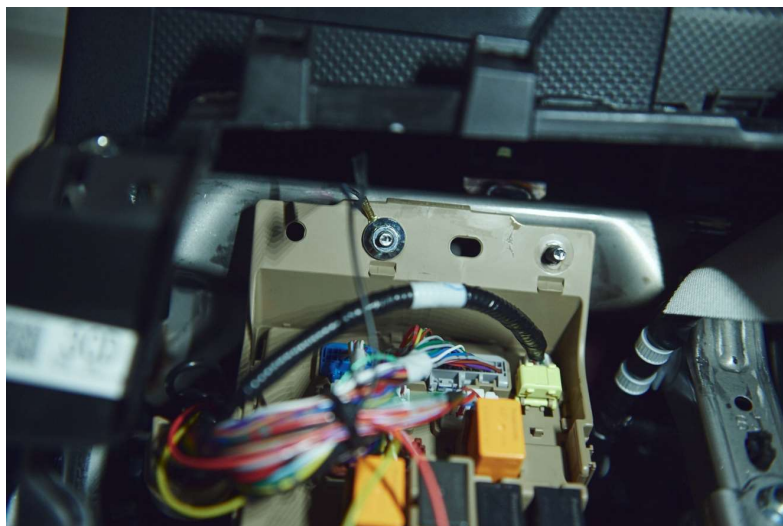
9. У регистратора 3 провода: (bat b+), красный (асс) и черный (масса).



10. Желтый (bat b+) подключить в место с постоянным током, где, независимо от положения ключа зажигания, подается 12V. Красный (асс) подключить в место, куда подается ток, при включенном зажигании.



11. Массу крепим на корпус.



12. Установить обратно боковой кожух и кожух крышки зеркала заднего вида.



Рис. 2



Фото установленного регистратора