

**КОМПЛЕКТАЦИЯ:** Инструкция по нанесению, состав GEX Glass 50 мл, аппликатор, замшевая салфетка 5 шт.

**ПРИМЕНЕНИЕ:** Покрытие предназначено для обработки стекол и зеркал автомобиля.

**РАСХОД СОСТАВА:** Одного флакона GEX Glass 50 мл достаточно для полной обработки пяти автомобилей.

**ТРЕБОВАНИЯ К НАНЕСЕНИЮ:** Для нанесения состава GEX Glass необходимо чистое, сухое и светлое помещение, с температурой от +15°C до +30°C. Не наносите состав под открытым солнцем и на горячие поверхности. При работе с составом используйте средства индивидуальной защиты. Не допускайте попадания в глаза. Берегите от детей!

**COMPLETE SET:** Guidelines on applying, compound GEX Glass 50 ml, applicator, suede cloth 5 pcs.

**APPLICATION:** The coating is designed for treating a car glass and mirror.

**COMPOUND CONSUMPTION:** One bottle of GEX Glass 50 ml shall be sufficient for complete treatment of a glass of five vehicles.

**REQUIREMENTS FOR APPLICATION:** To apply the ceramic GEX Glass you will need a clean, dry and well-lit room with temperature from +15°C to +30°C. Do not apply the compound in the open sun and on hot surfaces. When working with the compound, use personal protection equipment. Keep away from getting into eyes. Keep out of the reach of children!

\*Срок хранения 18 мес.

Хранить в сухом месте. Дата изготовления указана на упаковке.

\*Storage period: 18 months.

Keep in dry place. Date on manufacture – see on container.



## ИНСТРУКЦИЯ ПО НАНЕСЕНИЮ ПОКРЫТИЯ GEX GLASS

## GUIDELINES ON APPLYING COATING GEX GLASS

**Шаг 1.** Удалите загрязнения со стекла автомобиля с использованием автошампуня. Обеспечьте полное высыхание автомобиля. Удалите остатки воды в труднодоступных местах.

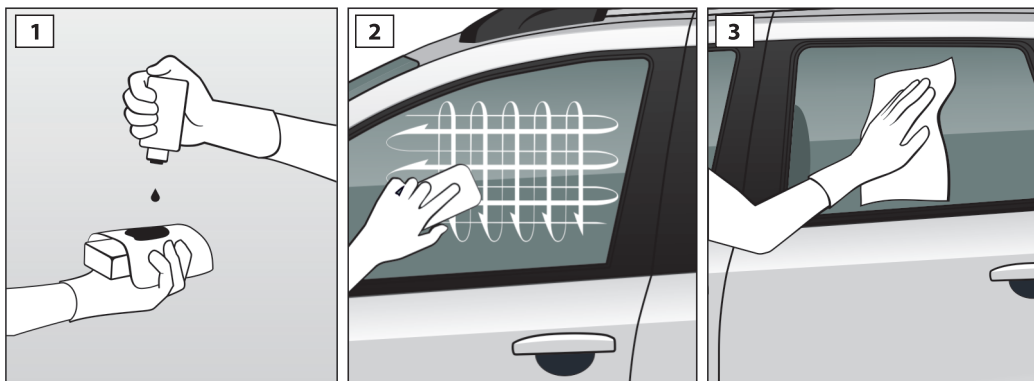
**Step 1.** Remove dirt from the car surface using a car wash. Let the car fully dry. Remove residues of water from hard accessible places.

**Шаг 2.** Обезжирьте поверхность стекла.

**Step 2.** Degrease the glass surface.

**Шаг 3.** Нанесите состав GEX Glass 50 мл из набора.

**Step 3.** Apply the compound GEX Glass 50 ml from the kit.



Хорошо встряхните флакон, оберните аппликатор замшевой салфеткой из набора и равномерно нанесите состав на салфетку объемом 10-12 капель. Затем ровными, пересекающимися движениями нанесите состав аппликатором на обрабатываемую поверхность. Выдержите состав на обработанной поверхности в течение 5-х минут, после чего тщательно располируйте чистой, сухой микрофиброй из набора.

Shake the bottle well, wrap the applicator into the suede cloth from the kit and uniformly apply the compound on the cloth, in amount of 10-12 droplets. After that apply the compound on the surface to be treated with the applicator by even intersecting movements. Hold the compound on the treated surface for five minutes, then thoroughly spread it and polish with a clean dry microfiber from the kit.

- ! Не допускайте самостоятельного высыхания состава (без располировки) на обработанных поверхностях.
- ! Проверьте наличие не располированных участков. В случае их обнаружения – располируйте.

- ! Do not allow self-drying of the compound (without finish polishing) on treated surfaces
- ! Check is any sections without finish polishing remained If found any – perform their finish polishing.